

**Świetlica Socjoterapeutyczna
„Studnia Jakubowa”
Zgromadzenia Sióstr
Matki Bożej Miłosierdzia
w Kaliszu**

**Świetlica o nazwie
„Studnia Jakubowa”
działa od 16 listopada 2000 roku.**



Misją święticy jest:

TERAPIA

„Co możesz wyśnić, możesz zrobić”

ROZWÓJ

„Nigdy więcej w swoim życiu nie spotkasz tylu ludzi, którzy będą Ci chcieli pomóc w rozwoju”

EDUKACJA

„Tyle sam jesteś wart, ile dałeś drugiemu”

Świetlica Socjoterapeutyczna „Studnia Jakubowa” zapewnia poczucie bezpieczeństwa dzieciom i młodzieży, przygotowuje do pozytywnego działania. Wychowankowie spotykają się pod przewodnictwem sióstr, uczą się: „budować swój dom”, atmosfery zaufania oraz pozytywnych kontaktów i bliższego poznawania siebie nawzajem.

Młodzieżowo – dziecięcą grupę „Studnia Jakubowa” prowadzi Zgromadzenie Sióstr Matki Bożej Miłosierdzia – Dom Zakonny w Kaliszu, ul. Poznańska 26, 62-800 Kalisz.

Placówka mieści się w budynku Zgromadzenia Księży Orionistów w Kaliszu, ul Kościuszki 24, 62-800 Kalisz.

„**S**tudnia Jakubowa” została założona przez s. Rajmundę i s. Patrycję Pakułę, która od jej początków do dziś nieustrudzenie ją prowadzi. Wspomagają ją siostry ze zgromadzenia oraz wolontariusze.

Z pomocy Świetlicy może korzystać do 40 osób w dużym przekroju wiekowym od 6 lat do 18 lat

Kryterium kwalifikacji dzieci i młodzieży do Świetlicy

1. Problem w szkole (nauka)
2. Problem w rodzinie (alkohol, dysfunkcja)
3. Problem z samym sobą
4. Konflikt z prawem

**Świetlica funkcjonuje od poniedziałku do piątku
w godz. 14:00 do 20:00**

Celem działania Świetlicy jest:

Zapewnienie opieki wychowawczej

Tworzenie warunków do nauki własnej

Rozwijanie zainteresowań i uzdolnień wychowanków

Łagodzenie niedostatków wychowawczych w rodzinach

Eliminowanie zaburzeń zachowań

Metody pracy

Opieka po zajęciach szkolnych

Pomoc w odrabianiu lekcji

Zajęcia profilaktyczno – terapeutyczne

Pomoc w rozwiązywaniu trudnych sytuacji życiowych

Kształcenie i rozwijanie zdolności praktycznych i sportowych

Formy pracy

Organizowanie zajęć grupowych dotyczących uzależnień, radzenia sobie z przemocą, narkotykami i innymi formami uzależnień z racji życia w środowisku patologicznym

Zabawa z uwzględnieniem treści terapeutycznych

Psychodrama

Wiązanie zajęć psycho-korekcyjnych z naturalnymi sytuacjami wynikającymi w trakcie pobytu dzieci w świetlicy

Gry i zabawy ruchowe

Zajęcia muzyczne, taneczne, teatralne

Jak wygląda pobyt w świetlicy socjoterapeutycznej na co dzień?

NAUKA I ZABAWA?

A MOŻE COŚ WIĘCEJ?



Co nas wyróżnia spośród innych?

S – SENS

T – TWARZ

U – ULGA

D – DUCH

N – NAUKA

I – INSPIRACJA

A - ATMOSFERA



J – JESTEM
A – ANATOMIA
K – KARABIN
U – UPUST
B – BEZPIECZEŃSTWO
O – ORYGINALNOŚĆ
W – WSPÓLNOTA
A - ADOPCJA



Oferowane zajęcia

Zajęcia socjoterapeutyczne

Zajęcia teatralno-terapeutyczne

Zajęcia logopedyczne

Zajęcia plastyczne

Zajęcia sportowe

Zajęcia taneczne

Muzykoterapia

Dogoterapia

EEG Biofeedback

Zajęcia sportowe, czyli czas wolny

Bilard

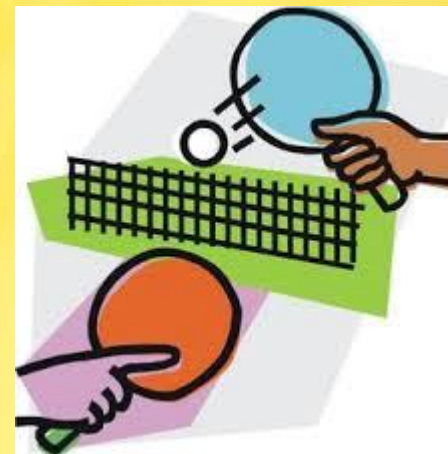
Tenis stołowy

Siłownia

Rajdy rowerowe

Ogniska

Kolonie



Oferowane wyjazdy i zajęcia rekreacyjne

Wyjazdy:

- Kolonie
- Obozy dla dzieci i młodzieży
- Zimowiska
- Wycieczki poza teren Kalisza

Zajęcia rekreacyjne:

- Basen
- Siłownia
- Kręgielnia